

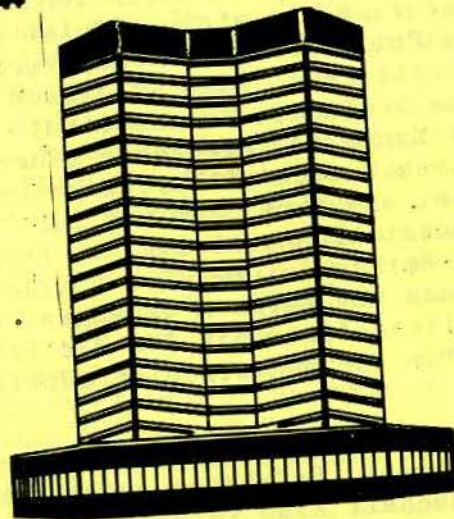
Weiterverwendung folgender deutscher Wein-Werbestempel:

1. 6551 Norheim, Nahe; "1200 jähr. Weindorf am Rotenfels", Kirche, Rotenfels; 1.5.83 bis 30.4.86
2. 6148 Heppenheim, Bergstr.1; "Bergsträsser Weinmarkt Heppenheim/von Ende Juni-Anfang Juli", Turm des Amtshofs, Traube, Weinpokal; 2.5.-4.7.83
3. 7519 Oberderdingen 1; "Alter Weinbau i.Schwarzwald/Amtshof A.D. 1247"; Teilansicht des Ortes; 1.5.83 bis 14.4.86
4. 7601 Ortenberg, Baden; "Weinort am Eingang des Kinzigtales"; Schloß Ortenberg, Gemeindewappen; 15.4.83 bis 14.4.86
5. 5461 Leubsdorf, Rhein; "Der frohe Weinort"; Burg, Traube, Weinlaub; 20.3.83 bis 19.3.86
6. 8702 Thüngersheim; "Weinort am Main"; Historisches Gebäude, Weinrebe; 16.5. bis 14.5.88
7. 6701 Ellerstadt; "Weinbau seit 1300 Jahren", Rebe, Pokal, Weinblatt; 1.4.83 bis 31.3.86
8. 7121 Hessigheim; "Weinort Felsengärten", Felsengarten



Wein-Sonderstempel aus Traben-Trarbach

Zum 100jährigen Streckenjubiläum Pünderich-Traben-Trarbach wurde am 28. und 29.5.83 in Traben-Trarbach ein besonderer Stempel verwendet. Dieser hat die Legende "100 Jahre Bahnverbindung Pünderich-Traben-Trarbach Ausstellung" und dem Bild einer Dampflok, Rebenblatt und Weintraube. Dieser Stempel ist über die Vorratsliste erhältlich.



Essener Weinfestival
MOTIV-BRIEFMARKEN-AUSSTELLUNG

*Wein und
Philatelie*

Deutsche Motivsammler-Gemeinschaft e. im Bund Deutscher Philatelisten e.

Motivgruppe Landwirtschaft - Weinbau - Forstwirtschaft

Lieber Sammlerfreund,

vom 30. August bis 03. September 1983 findet das 5. Essener Weinfestival statt. Es ist schon Tradition, daß die Philatelie an dieser Veranstaltung für den Wein teilnimmt. Auch in diesem Jahr sind wir sowohl vom Deutschen Weininstitut, als auch von der Stadt Essen zum Mitmachen eingeladen worden. Damit wir nun auch mitmachen können, möchten wir Sie bitten, uns ihre Sammlung zur Verfügung zu stellen. Ausstellungsort ist das Foyer des neuen Essener Rathauses; es wird täglich von rd. 3000 Bürgerinnen und Bürgern begangen. Eine optimalere Öffentlichkeitsarbeit für die Philatelie, insbesondere für Ihr Sammelgebiet, dürfte es kaum geben.

Ausgestellt werden die Sammlungen in den bekannten "Rottweiler Rahmen". Erfahrene Aufbaukräfte aus unserer Gemeinschaft sind vorhanden.

Im Weindorf selbst ist ein Sonderpostamt mit Sonderstempel eingerichtet.

Ein Anmeldevordruck ist beigelegt, den Sie bitte bis zum 10.06.1983 ausgefüllt zurücksenden wollen. Wir würden uns freuen, wenn Sie unserer Bitte nachkommen würden.

Mit freundlichen Sammlergrüßen

(Hans J. Berger)

(Karljosef Appel)

aktuell

Redaktion: J. Muhsil, Phorusg.5/21, A-1040 Wien

Aus Österreich gibt es wieder zahlreiche interessante Sonder- und Werbestempel zu berichten.

Am 12. Juni gab es im Weinbauort Feuersbrunn einen Sonderstempel zu Ehren von Franz Zelenka, dem Erfinder der Rebschere. Der Stempel zeigt eine Rebschere und das Wappen der Gemeinde Feuersbrunn. Übrigens: Der Maschinenstempel mit der Weinpresse ist weiterhin zu haben.

Zu den Triebener Festtagen gab es einen Stempel am 25.6. Die bildliche Darstellung zeigt das Wappen von Trieben, ein Bergmannszeichen und Kornähren als Zeichen des Wachstums. UZ 1-4.

Die 174. Auflage der Inland-Bildpostkarten ist erschienen. Darunter folgende Weinmotivkarten:

A-2540 Bad Vöslau, das Rotweinzentrum Österreichs
A-7072 Mörbisch am See, Burgenland, Beliebter Weinort
A-7141 Podersdorf am See, Burgenland, Weltbeste Weine

Beim Postamt A-7000 Eisenstadt gibt es vom 9. Juni an bis voraussichtlich 4. September 1983 einen Werbestempel mit einer Weintraube und der Legende: "Fest der 1000 Weine/ 25.8.-4.9.1983/Eisenstadt".

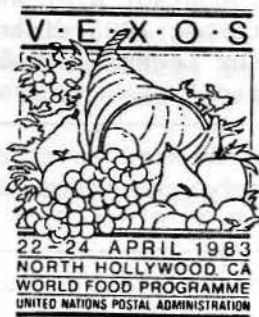
Beim Postamt A-3430 Tulln wird es einen Werbestempel geben vom 6. Juni bis 5. September anlässlich der Österreichischen Gartenbaumesse/2.9.-5.9.83/Blumenfest in Tulln.

Anlässlich einer Briefmarkenausstellung zur 900-Jahrfeier der Marktgemeinde Straß im Straßertal mit Hauermarkt wird es am 30./31. Juli 83 einen Sonderstempel "900 Jahre Weinort Straß" geben mit einer Ortsansicht der Nachbargemeinde von Langenlois. Derjenige Sammler, der sich nicht über die Vorratsliste bedienen möchte kann den Stempel vom Postamt A-3491 Straß, Straßertal, selbst anfordern.

Die Österr. Post beabsichtigt, fallweise (2-3 mal im Jahr) "amtliche Maximumkarten" auszugeben. Die erstmalige Ausgabe solcher Karten erfolgt gleichzeitig mit der Ausgabe des 9. Wertes der Sonderpostmarkenserie "Moderne Kunst in Österreich" von Gottfried Kumpf am 7. Oktober 1983.

Die Maximumkarte zeigt das Markenbild in Postkartenformat, ist mit der Originalmarke versehen und mit einem Sonderstempel. Auf der Rückseite der Maximumkarte, die der einer Ansichtskarte entspricht, werden zusätzlich die technischen Merkmale und der Vermerk "1. amtliche Maximumkarte der Österreichischen Post" angebracht. Der Verkaufspreis der Maximumkarte wird ca. 11.- S betragen.

Am 22. April 1983 werden durch die Postverwaltung der Vereinten Nationen für die SM-Serie "Welternährungsprogramm", die ebenfalls (postfrisch) über die Vorratsliste erhältlich ist, Ersttagsstempel im Hauptsitz New York, in Genf und in Wien verwendet. Wie üblich, wird es bild- und textgleiche Hand- und Maschinenstempel geben.



Der New Yorker Ersttagssonderstempel zeigt ein Füllhorn, aus dem verschiedene Nahrungsmittel quellen. Für den Genfer Stempel wurde als Motiv ein Fisch, ein Maiskolben und Getreideähren vor einer stilisierten Weltkugel gewählt.

Der Wiener Ersttagsstempel, wie üblich von E. Parik entworfen, soll durch drei Säcke von unterschiedlicher Größe die steigende Nahrungsmittelproduktion in den Jahren 1980, 1990 und 2000 symbolisieren. Den Hintergrund bilden Getreideähren vor einem Raster, eine Schüssel ist das Sinnbild für Hunger. Auch zu dieser Ausgabe der UN wird es wieder einen amtlichen Ersttagsbrief geben.

In Verbindung mit dem Ersttag der Serie Welternährungsprogramm gab die UN New York auf mehreren philat. Veranstaltungen Erinnerungsstempel heraus (Show-Cachets), und zwar jeweils vom 21.-24.4. in Palpex 83, Vexos 83, und bei der Ciapex 83. Alle Stempel sind hier abgebildet. Sie zeigen Nahrungsmittel, darunter jeweils Weintrauben.

Die Markterhebung von Zwentendorf ist ein weiterer Anlaß mit Sonderpostamt am 25./26. Juni 83, wofür gleichfalls der Tullner Club verantwortlich zeichnet. Der Sonderstempel zeigt das Gemeindegewappen mit Retorte, Fisch und Ähre.



Die 173. Auflage der Inland-Bildpostkarten brachte drei weitere Bildpostkarten, die von der Wachau bereits der Redaktion vorliegen:

- A-3601 Dürnstein, NÖ. Die Perle der Wachau
- A-2070 Retz, NÖ. Österreichs größter Weinkeller
- A-2120 Wolkersdorf, Heurigenpfad

Briefmarken-Ausstellung zu den Langenloiser Festtagen vom 2. bis 5. Juni 1983. Der Sonderstempel ist ein Rundstempel von 40 mm, Legende: "Langenloiser Festtage 1983/ Briefmarkenausstellung", Weinrebe mit Traube und Weinheber. UZ 1-4.

Sonderpostamt in 1010 Wien zum "Umweltschutztag" am 3. Juni 1983. Der Rundstempel hat die Legende "Umweltschutztag" und trägt das Emblem der österr. Gesellschaft für Natur- und Umweltschutz (UZ 1-4).

Die 84. Auflage der Auslands-Bildpostkarten mit 13 Bildern wurden verausgabt. Unter anderem wird eine Karte gezeigt: A-2540 Bad Vöslau, das Rotweinzentrum Österreichs, Vöslauer Rotwein.

Der Sammlerverein BSV Donau - Matzen veranstaltete eine Briefmarkenwerbeschau am 4. und 5. Juni 1983. Aus Anlaß der Partnerschaft Brixlegg - Matzen und der Weingroßlage Matzner Hügel wurde auch die Weinsammlung unseres Mitglieds Leopold Wurth gezeigt.

Vom 23.-24.7.83 gibt es in A-4792 Münzkirchen einen Sonderstempel zum 8. Intern. Wandertag. Der Rundstempel hat die Legende: "8. Internationaler Wandertag mit Briefmarkenwerbeschau", und der bildl. Darstellung eines Wanderes mit Reh.

Zum Weltmilchtag am 31. Mai 1983 gab es einen Sonderstempel in A-6900 Bregenz. Der Stempel zeigt ein Milchglas und die Legende "Weltmilchtag".

Der Heurige hat immer Saison

von Josef Muhsil, Wien

Die Heurigenorte Neustift am Walde, Grinzing, Nußdorf und Heiligenstadt zählen zu Recht zu den beliebtesten Ausflugszielen der Wiener. Und das das ganze Jahr über. Auch wenn es draußen schneit und stürmt, wird dem köstlichen Rebensaft beim Heurigen zugesprochen. Geschichtlich läßt sich der Weinbau in Wien bis weit vor Christi Geburt zurückverfolgen. Schon um das Jahr 400 v. Chr. bauten die Kelten an den Hängen des Wienerwaldes, im Gebiet des heutigen Döbling, speziell Wein an. 1359 wurde die "Ausgestektsteuer" eingeführt und 1372 die "Winzer und Hauerzeche" in Heiligenstadt gegründet.

1582 erschien das erste österreichische Weinbuch von Johannes Rasch. Im Jahre 1683 zerstörten die Türken Weindörfer und Weingärten. Unter der segensreichen Regentschaft der österreichischen Kaiserin Maria Theresia wurde 1752 die Ausschank heurigen Weines, die sogenannte "Buschenschank", gestattet. 1850 hatte das Wiener Weingelände mit 1200 Hektar seine größte Ausdehnung. 1860 wurde die

Weinbauschule in Klosterneuburg in Betrieb genommen.

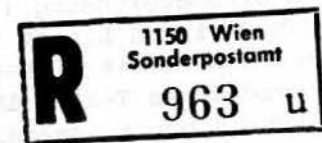
Anno 1450 notierte der Chronist und Schreiber Aneo Silvio, der kurze Zeit später Papst Pius II. wurde: "Es ist eine löbliche Sitte, in gut geheizten Stuben, bei guter Küche und fröhlichen Spielleuten den jungen, heurigen Wein zu trinken."

Dieser Ausspruch hat auch noch heute seine Gültigkeit. Denn, ob in Heiligenstadt oder Nußdorf, in Grinzing oder Neustift am Walde: "A Glaserl mit an Hengl" ist allemal noch ein wichtiges Requisit für eine gemütliche Zusammenkunft.

Neustifter
Hauerkrone



Hans-Jürgen Berger
Lengauer Straße 34
D-4925 Kalletal 1



Die meisten Wienerlieder handeln vom Heurigen. Sie wurden von den Brüdern Schrammel sogar salonfähig gemacht. Der Heurige ist ein Synonym für Wein, Geselligkeit und gute Laune. Er ist ein Ort, wo man schnell Freundschaft schließt und wo es keine Klassen- und Standesunterschiede gibt. "Wer zum Heurigen geht, braucht keinen Psychiater",

lautet eine pseudowissenschaftliche Behauptung. Kaum ein Ausländer läßt es sich daher nehmen, im Rahmen eines Wien-Aufenthaltes einen der vielen Heurigenorte zu besuchen. Sie wollen sich persönlich davon überzeugen, was am Ruf des Wiener Heurigen wirklich dran ist. Nicht selten kommt es vor, daß auch sie nach ein paar Vierteln lauthals die Wienerlieder mitsingen. Wieder daheim, seufzen sie dann: "Man müßte wieder einmal in Grinzing sein..."

J.M.

Unser Mitglied Herr Kosidowski sandte uns diesen Sonderstempel aus der Stadt Salzgitter. Er wurde anlässlich der Jubiläumsausstellung dort ausgegeben und zeigt u.a. Ähren im Wappen.



Stempelkatalog der "Svenska Motivstämplar"

Als Spezialhandbuch Nr.15 erschien dieser 116 Seiten starke Band mit Erfassung all jener schwedischen Poststempel von 1866 bis 1959, welche in der thematischen Philatelie auswertbar erscheinen (Einzelpreis: 125.- sKronen). Auf Kunstdruckblättern finden sich Abbildungen (Bildtafeln) und die Katalogtextierung mit Einsatzzeit und Veranlassung. Die Gliederung des Handbuches ist wie folgt: vorweg die Sonderstempel (Handstempel), welche den größten Anteil am Katalog haben, dann Maschinenstempel mit auswertbaren Textfahnen, weiter Flugpoststempel, Schiffs-poststempel und schließlich gewöhnliche Ortsstempel, deren Ortsbezeichnung (z.B. Linnegatan=Straßenbezeichnung nach Carl von Linne) für Thematiker nutzbar sein kann. Im Anhang befindet sich eine Zusammenfassung des gesamten schwedischen Textes in englischer Sprache, so daß das Handbuch breit zugänglich erscheint. Die Texte geben grundsätzlich Laufzeit der Stempel und Einsatzanlaß an. Zuletzt findet sich noch eine Statistik, nach Katalognummern erstellt, welche die Stempel unter den Aspekten einer Reihe von Motivgebieten (z.B. Kunst, Musik, usw) zusammenfaßt. Für Thematiker sicher eine Bereicherung. Zu beziehen bei: Sveriges Filatelist-Förbund, Vasavägen 86, S-18141 Lidingö.

Bienen-Honig Imkerei aktuell

REDAKTION: ARNO BEDERKE, LADESTR.1, D-2071 HOISDORF

Es ist soweit: Der Kunstbeirat der Deutschen Bundespost hat die Bienenmarke im Rahmen der Jugendmarken 1984, die das Motiv "Bestäuberinsekten" trägt, aus den vorgelegten Entwürfen ausgewählt und vorgestellt. Für die Ausführung vorgesehen ist der Entwurf von Professor Erik Nitsche. Die Marke zeigt eine Honigbiene bei der Arbeit auf bzw. in einer Blüte. Bei der Blüte handelt es sich um eine Lippenblüte, wohl Salbei.



Eine neue Bienenmotivbriefmarke gab es am 27. September 82 auch in Brasilien. Der Sammlerdienst meldete die Ausgabe im Heft 7/1983. Die Marke liegt uns im Original bisher noch nicht vor.

Die im letzten Bericht für Dezember gemeldete Umweltschutzausgabe aus Polen, in der auch eine Marke mit einer Biene auf einem Feldblumenstrauß dargestellt ist, erschien nun erst am 24. März 1983. Der Ersttagsstempel trägt das Umweltschutzemblem der UNO.

Nun zu den Stempeln: Erst jetzt wurde uns aus Frankreich eine weitere Werbefahne (flamme d'obliteration) bekannt. Das Wappen von F-76 Sotteville les Rouen zeigt neben anderen Symbolen einen kleinen Bienenkorb mit Bienen. Ein Hinweis für Selbstbeschafter, seit 1. Juni 1983 beträgt

das Porto für einen Brief von Frankreich nach Deutschland 2 Franken.

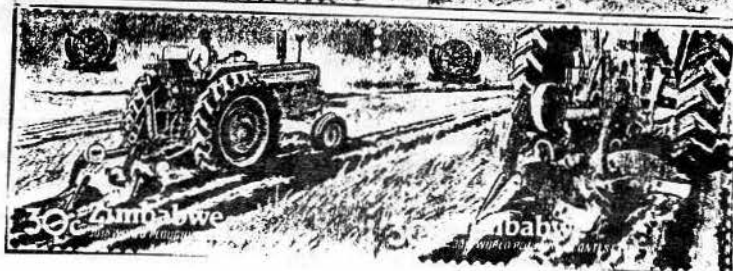
Am 24. Februar 1983 wurde in Warschau aus Anlaß eines Kongresses über Obstbau und Bienenzucht ein Sonderstempel verwendet.

Der bekannte Werbestempel aus Luxemburg wurde wieder vom 4. bis zum 8. Mai 1983 bei den Postämtern Ettelbruck und Esch-sur-Alzette verwendet.

Im schwedischen Lessebo (PLZ 36050) wurde am 18. und 19. Juni 1983 aus Anlaß der Handels- und Industriemesse ein Sonderstempel eingesetzt, der ein Emblem trägt, das nach der Pressemitteilung der schwedischen Post ein Bienenkorb sein soll.

Auch aus den Vereinigten Staaten ist ein neuer Stempel zu melden: am 22. April 1983 wurde in New Britain, Beehive Sta., zur Eröffnung des professionellen Baseball-Spielplatzes ein Stempel mit einem Bienenkorb eingesetzt.

Wir hoffen, daß die Abbildungen für die beiden letzten Meldungen im nächsten Mitteilungsblatt vorliegen. -abe-



Weltmeisterschaften im Pflügen

von Hendrik Ribbius, Wustrow

Von unserem Freund A. Smit in Den Haag erhielt ich folgende Auskunft: Für die 24. Weltmeisterschaft im Pflügen

- 1844 -

(1977, Flevohof, Niederlande) gab es keinen Sonderstempel. Die 9. Weltmeisterschaft fand in Grignon (Frankreich) statt. Der Stempel zeigt das Datum vom 29.9.61. Die Zeichnung wie 1962, also Weltball mit Pflug, aber etwas kleiner mit der Inschrift: "World Ploughing Organisation" und weiter im Text: "IX. Championnat Mondial de Labours". Vielleicht kann ein Sammlerfreund diesen Stempel besorgen, ich bin immer Abnehmer.

Zur neuen Weltmeisterschaft 1983, die bereits am 13. Mai in Simbabwe (Afrika) stattfand, gab es eine Sonderserie. Die 4 Werte zeigen je zwei im Zusammendruck zum 30. Welt-Pflug-Wettkampf Ochsenespanne und Traktoren. Eine gute Kombination zwischen alter und neuer Methode. Die Marken wurden zu je 800.000 Stück gedruckt.

Franz Zelenka - der Erfinder der Rebschere

Erläuterungen zum Wein-Sonderstempel aus Feuersbrunn, N.Ö. von Alois Meisl, Langenlois

Franz Zelenka wurde am 14. Januar 1814 in Feuersbrunn geboren. Sein Vater war Schlossermeister. Vater und Sohn schufen viele Kunstarbeiten für das benachbarte Schloß Grafenegg. Zelenka bekam den Auftrag eine Heckenschere zu entwickeln. 1840 entstand die erste primitive Rebschere, zuerst ohne Feder, dann verbesserte er sie durch eine Blattfeder und später brachte er zwei solche Blattfedern an. Er bekam viele Bestellungen und hatte dann drei Gesellen beschäftigt. Die Scheren wurden überall hin verschickt (Südsteiermark, Südtirol, Ungarn, etc.).

Der Kremser Schlossermeister Keusch verbesserte die Rebschere mit einer Spiralfeder. - 1851 bekam Zelenka für seine Erfindung bei der k.u.k. Gartenausstellung eine Silbermedaille verliehen.

F. Zelenka ist am 21.12.1887 verstorben und wurde am Friedhof zu Feuersbrunn begraben. A.M.



Internationale Motivbriefmarkenausstellung Basel
21. - 29. Mai 1983 (Mustermesse)

In der Literatur-Klasse dieser internationalen Ausstellung konnte unser Mitteilungsblatt eine Silbermedaille erringen!!

- 1845 -

Vorratsliste 14

Gültig bis
31. Juli 84

Sonderstempel/Werbestempel/Absenderfreistempel/Handroll-
werbestempel/Maschinenstempel/Ersttagsstempel/u.v.a.

Abkürzungen: gel. = gelaufen, mit der Postbefördert

SM = Sondermarke frankiert

Sst = Sonderstempel

Die letzten zwei Zahlen der Bestellnummer geben Ihnen
das Jahr der Abstempelung an. Bitte geben Sie bei Ihrer
Bestellung die Bestellnummer an. Warten Sie mit Ihrer
Bezahlung so lange, bis die gewünschte Sendung vorliegt.
Rückgaberecht ist selbstverständlich, zur Kontrolle können
die Taschen geöffnet werden. Überweisen Sie schließlich
den Rechnungsbetrag einschließlich Porto auf das PSK:

PSA Hannover Nr. 192985-300 Hans-Jürgen Berger, Kalletal

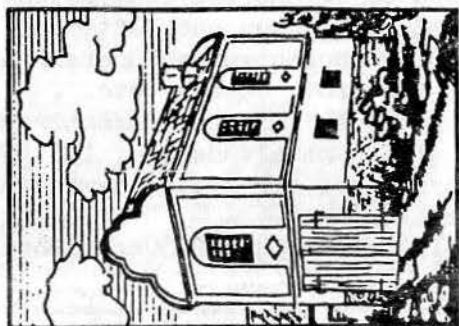


3483 Feuersbrunn
R 033



Hans-Jürgen Berger
Lemgoer Straße 34
D-4925 Kalletal 1

FRANZ ZELENA
FESTTAGE
FEUERSBRUNN



127383/1740



127083/1400H



128783/1-50



126083/126083



128384/1.400H



125883

Markenheftchen Schweden ** "Drucktechnik" mit Pflug-
motiv; Best.-Nr. 129283 6.80 DM

D-7129 Zaberfeld
 Werbestempel; "Wald-Wasser-Wein", Burgen und Wein
 Best.-Nr. 129383 Karte - ,40 DM

D-5425 Kaub
 Werbestempel; "Blücher- u. Elslinstadt/Burgen und Wein/983-1983/1000 Jahre", Rhein und Reben
 Best.-Nr. 129483 Karte - ,40 DM

D-8580 Bayreuth
 Maschinenstempel; "Bayreuther Volksfest/Ein Besuch lohnt sich/20.5.-30.5.1983", Maß Bier
 Best.-Nr. 129583 Brief,gel. 1.20 DM

Ascension Satz "Pilze" ** Best.-Nr. 129683 8.20 DM

D-445 Lingen, Ems 1
 Maschinenstempel; "Landesausstellung Landwirtschaft...", Ähre, Schraubenschlüssel
 Best.-Nr. 129783 Brief,gel 1.20 DM



126883 / -140 Dh



128983 / -140
 129083 / 1.40



126783 / -140



132183 / -140



131783 / 1.20
 131883 / 2.80



126683 / -150

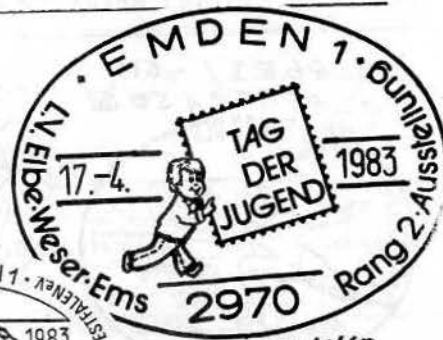
Sonderpostkarte "NAJUBRIA 83" mit SSt Witten 1
 Best.-Nr. 130083 1.20 DM

CH-1211 Geneve
 Sonderstempel (Ersttag); "Programme Alimentaire Mondial/ Administration Postale des Nations", Weltkugel, Mais, Fisch
 Best.-Nr. 127583 Ersttagsbrief, SM 2.- DM

USA-United Nations, N.Y. 10017
 Sonderstempel (Ersttag); "World Food Programme/22. Apr. 1983/ First Day of Issue", Füllhorn mit Traube
 Best.-Nr. 127683 Ersttagsbrief, SM 2.50 DM



127983 / 1.40



128083 / 1.40



126283 / 150



132283 / 150 Dh



128183 / 1.40



128283 / 150

D-7600 Offenburg
 Sonderstempel; "Briefmarken-Ausstellung Rang 3 auf der ORFA Blume
 Best.-Nr. 128384 Brief, SM, gel. 1.40 DM

D-5585 Enkirch
 Werbestempel; "Mosel/Anchiriarum/1250 Jahre", Wappen, Traube
 Best.-Nr. 128983 Karte - ,40 DM
 Best.-Nr. 129083 Brief, SM, gel. 1.40 DM

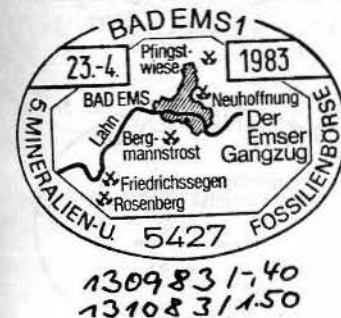
D-7580 Bühl, Baden
 Maschinenstempel; "Mittelbadisches Obstparadies", Landschaft,
 Best.-Nr. 131283 Karte - ,40 DM

D-8750 Aschaffenburg 1
 Sonderstempel (oval); "Hopfen und Malz Gott erhalt's/Über
 450 Jahre Bier in unserer Stadt/Ausstellung im Rathaus",
 Bierkrug
 Best.-Nr. 131383 Karte - ,40 DM
 Best.-Nr. 131483 Brief, SM, gel. 1.50 DM



I-15 Verona 11
 Sonderstempel; "85. Fiera Internazionale Agricola", keine A.
 Best.-Nr. 131783 Karte 1.20 DM
 Best.-Nr. 131883 Brief, SM, gel.

F-83 Brignoles
 Sonderstempel; "54. Foire Exposition/9.10. April 83", Wein-
 flasche, Trauben
 Best.-Nr. 131983 Karte 1.40 DM
 Best.-Nr. 132083 Brief, SM, gel. 2.90 DM



"Pilze" DDR Ausgabe Mi-Nr. 2551/56 **
 Best.-Nr. 134380 5.- DM

INTERNATIONA
ZENTRUM WI

Durch Eilboten
Exprès

P. Ann. 2-123 A

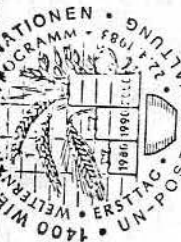
1400 Wien-
Vereinte Nationen
R 798 x
OF
ERSTES
DEF

NATIONEN

DRUCKVERSICHERUNG

Hans-Jürgen Berger
Lemgoer Straße 34
D-4925 Kalletal 1

130883 / 5.80 DM



130383 / 740



131183 / 740



130483 / 740



130183 / 1.50



129483 / 740



134183 / 750
124283 / 1.20



200283 / 750



133083 / 180



17.4.1983
129983 / 1.20 DM



126983 / 1.40 DM



200383 / 760

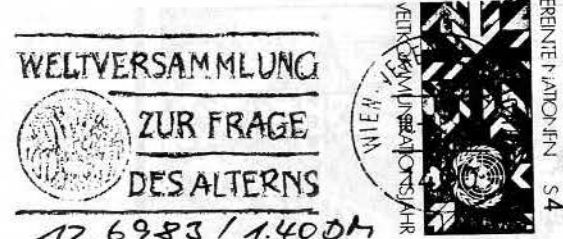


129783 / 1.20



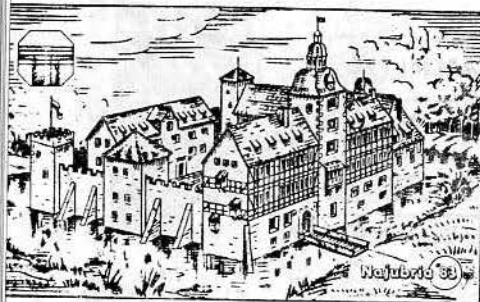
D-2805 Stuhr 1
Maschinenstempel; "Landesausstellung Landwirtschaft.."
Best.-Nr. 132383 Brief, gel. 1.20 DM

D-5442 Mendig 1
Werbestempel; "Gambrinus-Fest/12.-16.Mai 1983/Mit Biertra-
dition", Brauer-Emblem, Hl. Gambrinus
Best.-Nr. 132483 Karte -,50 DM
Best.-Nr. 132583 Brief, SM, gel. 1.50 DM

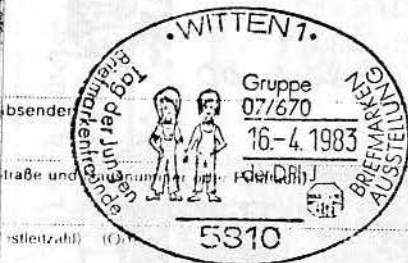


D-7000 Stuttgart 1
 Sonderstempel; "Intervitis 83", Winzer mit Traube
 Best.-Nr. 134483 Karte - ,50 DM

D-Nettersheim 1
 Sonderstempel (oval); "Briefm. Ausstellung/Naturschutzwoche
 Gemeinde Nettersheim", Landschaft
 Best.-Nr. 135183 Brief, SM, SSt 1.40 DM



9. Nationale Briefmarkenausstellung
 der Jugend
 3054 Rodenberg



Postkarte

Hans-Jürgen Ferge

Lemgoer Str. 34

(Straße und Hausnummer oder Postfach)

4925 Kalletal

(Postleitzahl) (Bestimmungsart)

130083/1200

I-38040 Ravina (TN)
 Sonderstempel; "Venticinquesimo Anniv. Fondazione Cavit",
 Traube, Weinglas
 Best.-Nr. 132683 Karte 1.40 DM
 Best.-Nr. 132783 Brief, SM Wein, SST, gel. 2.90 DM

D-8562 Hersbruch 1
 Werbestempel; "50 Jahre Deutsches Hirtenmuseum/Jubiläums-
 feier", Bild mit Hirte
 Best.-Nr. 133383 Brief, gel. 1.40 DM



129383/140



131583/1.40



133583/1.40

D-6148 Heppenheim, Bergstr.
 Maschinenstempel; "Bergsträsser Weinmarkt/Heppenheim/von
 Ende Juni-Anfang Juli", Torturm, Römer, Traube
 Best.-Nr. 133683 Brief, gel. 1.20 DM

D-6970 Lauda-Königshofen 1
 Werbestempel; "Weintage in Alt-Lauda", Stadttor, Bocksbeutel,
 Traube mit Blatt
 Best.-Nr. 133783 Karte - ,50 DM
 Best.-Nr. 133883 Brief, gel. 1.40 DM

D-5900 Siegen 1
 Sonderstempel (oval); "Über 450 Jahre Reinheitsgebot für
 Bier/Briefmarken-Ausstellung", Brauer-Requisiten
 Best.-Nr. 133983 Karte - ,50 DM
 Best.-Nr. 134083 Karte, SM Bier 1.20 DM



133783/1.50
 133883/1.40



129583/1.50



133983/1.50
 134083/1.20

CH-5413 Birmestorf (AG)
 Werbestempel; "Weinbaudorf an der Reuss", Ortsansicht mit
 Reben
 Best.-Nr. 136683 Karte - ,50 DM
 Best.-Nr. 136783 Karte, SM - ,70 DM



134683/150



133383/140



134483/150



133283/180



133183/180



132883/150



134583/150



132483/150
132583/150



134783/140



135283



129183/150

D-München 2
Sonderstempel; "IBA 83/12. Intern. Bäckerei-Fachausstellung/
4.-12. Juni 1983", Zeichen (Brezel)
Best.-Nr. 139383 Brief, SM, gel. 1.40 DM

D-8772 Marktheidenfeld
Maschinenstempel; "Freizeit und Gesundheit im Maradies/
Marktheidenfeld", Apfel
Best.-Nr. 199383 Brief, gel. 1.- DM



199683/140



135183



200483/160



199483/240



132983/140



199583/150



199883/140
199983/170



200083/150
200183/170



Freizeit und
Gesundheit
im
Maradies
149383/140



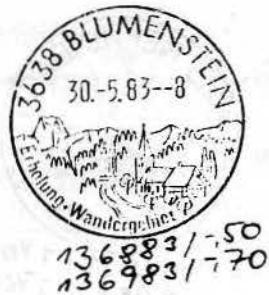
D-5908 Neunkirchen, Siegerl 3
Sonderstempel (oval); "Lebensraum Natur/BriefmAusstellung/
Intern.Dreiländereck/Volkswanderung", Eisvogel am Fluß
Best.-Nr. 135283 Brief, SM, SST 1.40 DM

D-5580 Traben-Trabach
Sonderstempel (oval); "Ausstellung/100 Jahre Bahnverbindung
Pünderich-Traben-Trabach", Lokomotive, Traube
Best.-Nr. 135383 Karte -,50 DM
Best.-Nr. 135483 Brief, SST 1.40 DM



Ersttag/Brief/Deutsche Bundespost	
1. Über 450 Jahre Reinheitsgebot...	135583 1.40 DM
2. Europa CEPT	135683 2.- DM
3. Einwanderung USA	135783 1.40 DM
4. Joh. Brahms	135883 1.40 DM
5. Franz Kafka	135983 1.40 DM

NAJUBRIA 83/Nationale Jugend Rang 1	
Brief, SM, gel. Best.-Nr. 136183	1.40 DM
Sonderpostkarte, SST, gel. Nr. 136083	1.20 DM
R-Brief, SM, gel. Nr. 136283	3.80 DM





200983
2800M



D-4300 Essen 1
Sonderstempel (oval); "19.-27.März 1983/Camping+Touristik/
Die Urlaubs-Messe", Camping-Zeichen
Best.-Nr. 125883 Karte, SM, gel. 1.- DM

D-3052 Bad Nenndorf 1
Sonderstempel (oval); "Deutsche Philatelisten-Jugend eV./
Kongreß der FIP-Kommission für Jugendphilatelie", Zeichen
Best.-Nr. 125983 Brief, SM, gel. 1.40 DM

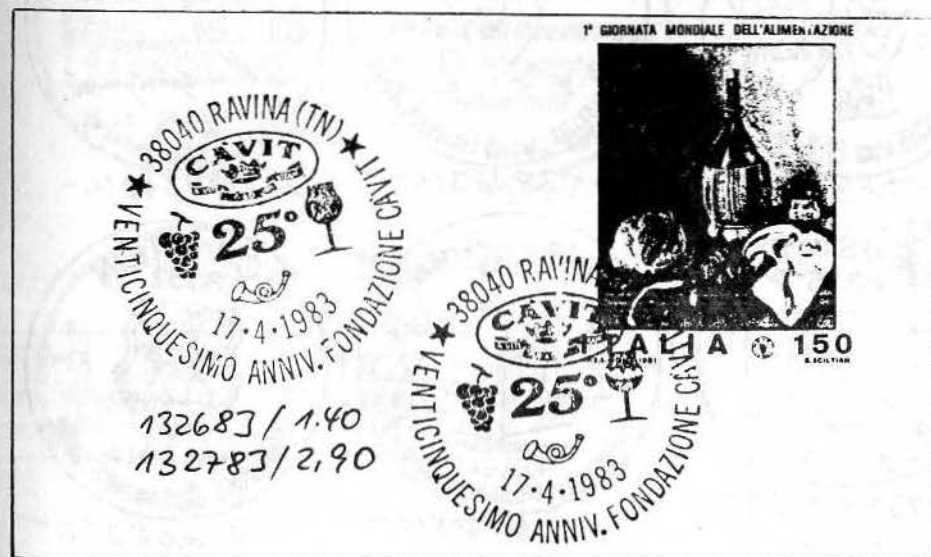
D-4980 Bünde 1
Sonderstempel (oval); "Bahnhofsfest in der Zigarrenstadt",
Dampfloz, DB-Zeichen
Best.-Nr. 126083 Karte - ,50 DM
Best.-Nr. 126183 Brief, gel. 1.40 DM

D-8700 Würzburg 1
Sonderstempel (oval); "Rauschgift betrügt/Philatelie macht
Spaß!", Sammler mit Album
Best.-Nr. 126583 Brief, SM, gel. 1.50 DM

D-5300 Bonn 1
Sonderstempel; "Intern. Gartenbauausstellung München/ Erst-
ausgabe", Blüte
Best.-Nr. 127183 Karte, SM 1.10 DM
Best.-Nr. 127283 Brief, SM, gel. 1.50 DM

D-2391 Wanderup
Werbestempel; "Zuchtfortschritt durch Rinderbesamung",
Best.-Nr. 127383 Karte - ,40 DM

A-1400 Wien-Vereinte Nationen
Sonderstempel (Ersttag); "Welternährungsprogramm/UN-Post-
verwaltung", Getreide, Hafer, Säcke, Reis
Best.-Nr. 127483 Ersttagsbrief, SM, Brief 2.- DM



132683 / 1,40
132783 / 2,90

Sonderstempel aus der DDR

Heinz Schnellling
Turkuer Str. 38
2520 Rostock 22

Postkarte
Carte postale



4-7-83

D-4925 Kallebat?

Lempow Str. 34

Strasse und Hausnummer oder Postfach bzw. Postschlieflaatz



137083/1.-



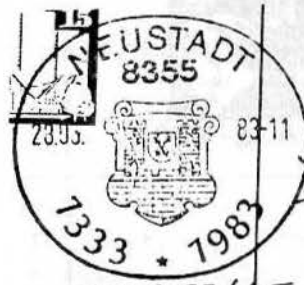
138483/1.-



138383/1.-



138283/1.-



137983/1.-



138183/1.-



138083/1.-



137883/1.-



137783/1.-



137683/1.-



137583/1.-



137483/1.-



137183/1.-



137283/1.-



137383/1.-



135083/1.-



134983/1.-



138583/1.40



134883/1.-

SF-Iyvaskyla
Sonderstempel; "Keski Suomen Maatalousuayttely", Rindskopf
Best.-Nr. 199483 Brief 2.40 DM

A-2243 Matzen
Sonderstempel; "Weingroßlage Matzner Hügel/BSV Donau-Matzen",
Weinglas, Traube mit Blätter, Hügel
Best.-Nr. 199583 Karte -,50 DM
Best.-Nr. 201383 Motivbrief,SM,SSt 1.60 DM

CH-2036 Comondreche
Werbestempel; Ortsansicht, Weintraube
Best.-Nr. 199783 Karte -,50 DM
Best.-Nr. 201083 Karte,SM -,70 DM

CH-8413 Neftenbach
Werbestempel; "Orts- und Weinbaumuseum", Weinbaumuseum
Best.-Nr. 199883 Karte -,40 DM
Best.-Nr. 199983 Karte,SM -,70 DM

CH-1020 Renens (VD)
Sonderstempel; "Exphila 83/13.-15.5.83", Forelle
Best.-Nr. 200083 Karte -,50 DM
Best.-Nr. 200183 Karte,SM Forelle -,70 DM

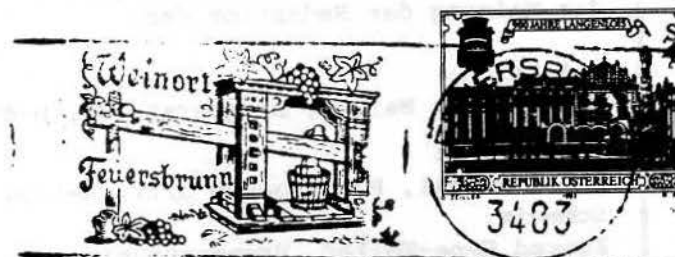
A-3550 Langenlois
Sonderstempel; "Langenloiser Festtage/Briefmarkenausstellung/2.Juni 1983", Traube, Weinheber
Best.-Nr. 200583 Karte -,50 DM
Best.-Nr. 200683 Karte,SM,gel 1.- DM
Best.-Nr. 200783 Brief,SM,gel 1.40 DM
Best.-Nr. 200883 R-Brief,SM,gel 4.- DM

D-2000 Hamburg 1
Sonderstempel (oval); "Sommertagung/Deutscher Brauerbund/1983", Sudkessel
Best.-Nr. 201183 Karte -,40 DM
Best.-Nr. 201283 Karte, SM Bier 1.20 DM

A-4600 Wels
Sonderstempel; "Welser Messe/9.-17.April 1983", Sonnenblume
Best.-Nr. 129883 Karte -,60 DM
Best.-Nr. 129983 Brief 1.20 DM

A-1150 Wien
Sonderstempel; "Briefmarken-Ausstellung des ABSV Sektion
19/1/Pfarre Neustift/200 Jahre", Pfarrkirche, Reben mit
Weintrauben
Best.-Nr. 201483 Karte -,50 DM
Best.-Nr. 201583 Motivbrief,SM,SSt 2.- DM

FRANZ ZELENSKA
FESTTAGE
FEUERSBRUNN



Herrn
Hans Jürgen - B
Lengoerstr.34,
D - 4925 Kalletal, 1.

A-3483 Feuersbrunn
Sonderstempel; "Franz Zelenka/1814-1887/Erfinder der Rebschere", Rebschere
Best.-Nr. 201683 Karte -,50 DM
Best.-Nr. 201783 Motivbrief,SM,SSt 2.- DM

Das Mitteilungsblatt der Motivgruppe erscheint vierteljährlich im Januar, April, Juli und Oktober. Die Bezugsgebühren sind mit dem Mitgliedsbeitrag für die Motivgruppe abgegolten. Einzelhefte können bei der Redaktion bestellt werden.

Nachdruck mit Quellenangabe ist erwünscht. Namentlich gezeichnete Artikel und Beiträge stellen nicht unbedingt die Meinung der Redaktion dar.

Redaktion:

Hans-Jürgen Berger, Lemgoerstr.34, D-4925 Kalletal 1

Österreich:

Josef Nohsil, Phorusgasse 5/21, A-1040 Wien

Schweiz:

Konrad Häne-Koller, Bremgartenstr.304, CH-8966 Lieli/AG

Frankreich:

Claude Demaret, 104 rue des Pyrenees, F-75020 Paris

Pilze-Früchte des Waldes:

Egon Arnold, Kneippstr.10, D-6744 Kandel/Pfalz

Bienen-Honig-Imkerei:

Arno Bederke, Ladestr.1, D-2071 Hoisdorf

Mitteilungsblatt Nummer 30/Juli 1983

Auflage: 5000 Expl.

Preis für den Einzelbezug: 4.- DM + 1.- DM Portoanteil

Die Motivgruppe betreut Briefmarkensammler in Deutschland, Österreich, Schweiz, Frankreich, Belgien, Niederlande, Luxemburg, Ungarn, Norwegen, Schweden, USA.

Nächster Redaktionsschluß:

20. September 1983

Motivgruppe Landwirtschaft - Weinbau - Forstwirtschaft



Das „Mitteilungsblatt“ der Motivgruppe Landwirtschaft-Weinbau-Forstwirtschaft ist offizielles Organ dieser Arbeitsgemeinschaft und beinhaltet Fragen der Motivphilatelie zu den Themen der Motivgruppe.

Deutsche Motivsammler-Gemeinschaft e.U.
Im Bund Deutscher Philatelisten e.V